



SIKA

Wohnhaus in bester Lage und Weitblick über Fürstenfeld!



Übersicht

Lage

Ort: Fürstenfeld

Preis: ab € 549.000.-

Größe:

Wohnfläche: ca. 165,00 m²

Grundfläche: ca. 1.142,00 m²

Zimmer: 3

Parkplätze: 2

Energieausweis:

HWB: 38.3 kWh/m²a

Provisionsfrei!

Erstbezug, schlüsselfertig

**Flexible Raumaufteilung
möglich!**

IHRE ANSPRECHPERSONEN:

Christian Kahr

kahr@atlas-group.info

Tel.: + 43 676 84 50 05 500

Klaus Siegl

office@sika-immo.at

Tel.: + 43 664 85 45 023





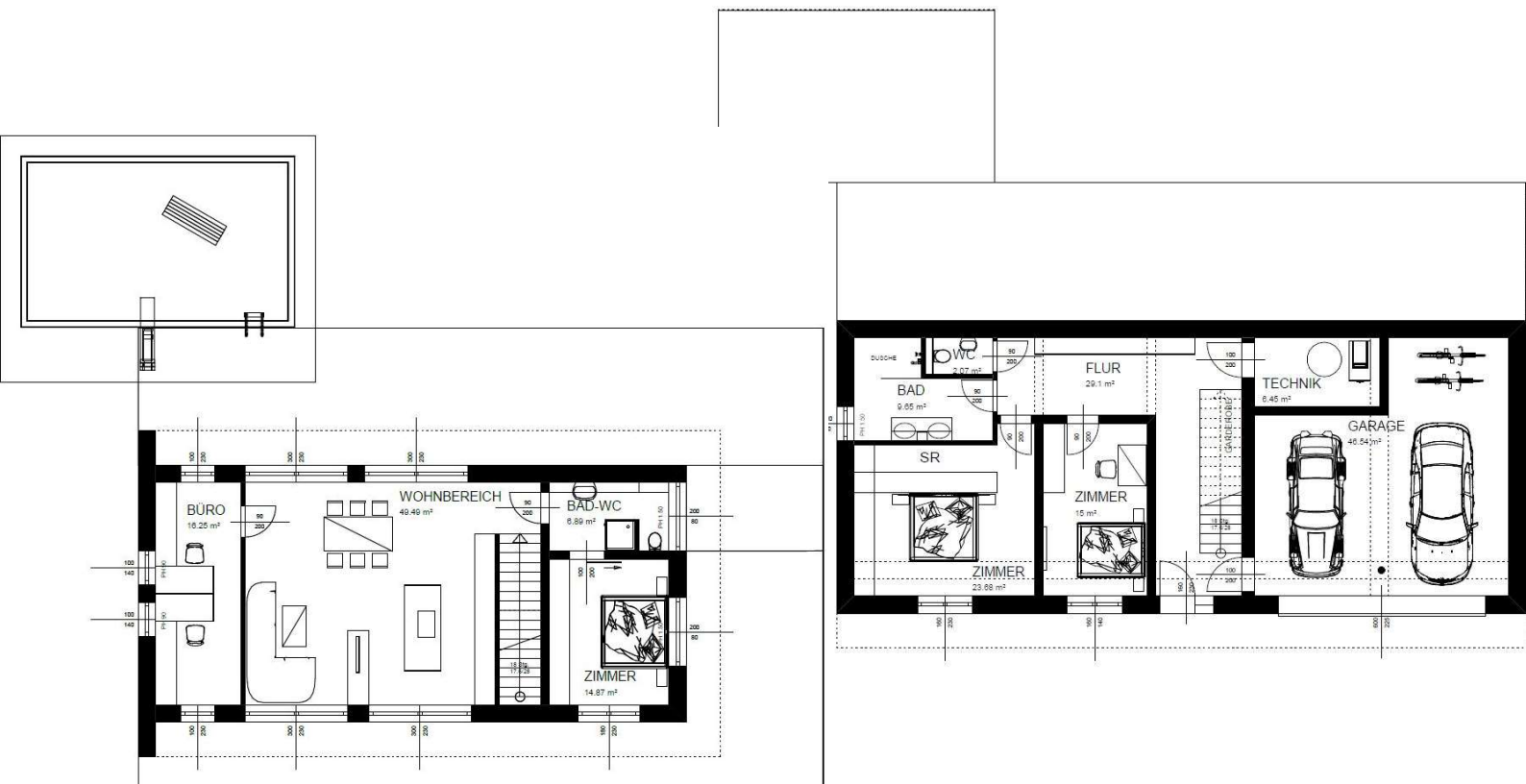
SIKA

Grundriss

- Ort: Fürstenfeld – am Bergkamm
- Vorraum
- 3 Schlafzimmer
- Großer Wohn- und Essbereich
- 2 Badezimmer mit Dusche
- 2 WC's
- 2 Terrassen
- Garage 2 Stellplätze

In Fürstenfeld mit weitläufigem Blick über die Stadt, entstehen neue Ein- und Mehrfamilienhäuser in Massivbauweise. Ein großzügiger Vorraum verbindet die 2 Schlafzimmer, das Badezimmer und extra WC. Im Erdgeschoss befindet sich der Zugang zum Technikraum und zur Garage.

Im Obergeschoss befindet sich ein großer offener Wohn- und Essbereich und ein separates Zimmer mit extra Badezimmer. Die Räume sind auf Grund der großen Fenster lichtdurchflutet und bieten einen wunderschönen Ausblick.





SIKA

Lageplan





SIKA

Bilder

